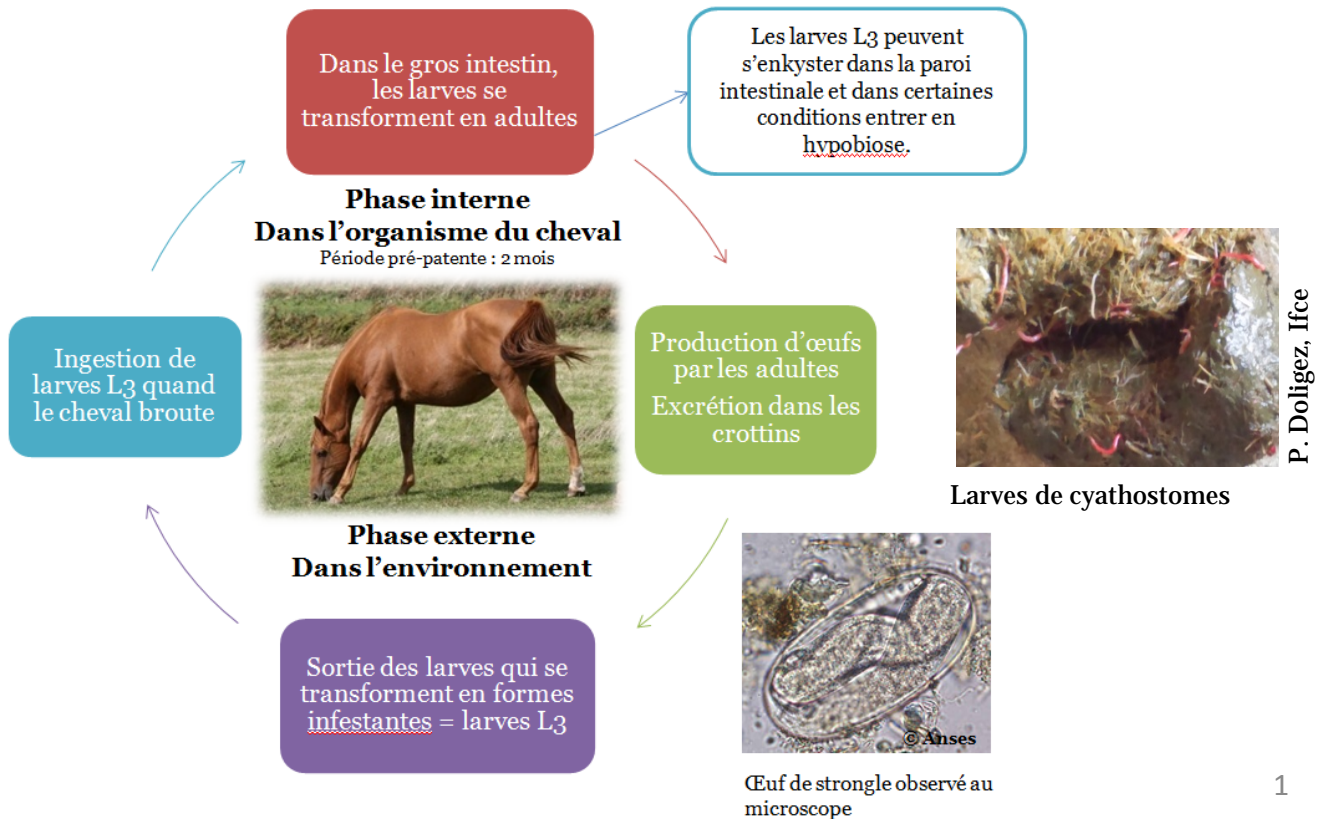


Les petits strongles ou cyathostomes

FICHE TECHNIQUE

- ✓ **Quoi ?** Vers **ronds** = nématodes, plus de 50 espèces
- ✓ **Où ?**
 - Les adultes et les larves vivent dans le gros intestin
 - En fin d'automne, les larves entrent en dormance dans la muqueuse, on parle de phénomène d'**hypobiose**
- ✓ **Quels chevaux ?**
 - Chevaux de tous âges, y-compris les poulains à partir de 5/6 mois
 - Chevaux vivant **au pré** ou sortis **au paddock**
- ✓ **Quels signes cliniques ?**
 - **Amaigrissement, diarrhée**, œdèmes déclives, coliques
 - Causés principalement par la **sortie massive d'hypobiose** des larves en fin d'hiver ou après une vermifugation
 - Touche principalement les **jeunes chevaux**
- ✓ **Quelle fréquence d'infestation ?**
 - Très forte : ingestion de larves présentes sur les pâtures

CYCLE PARASITAIRE



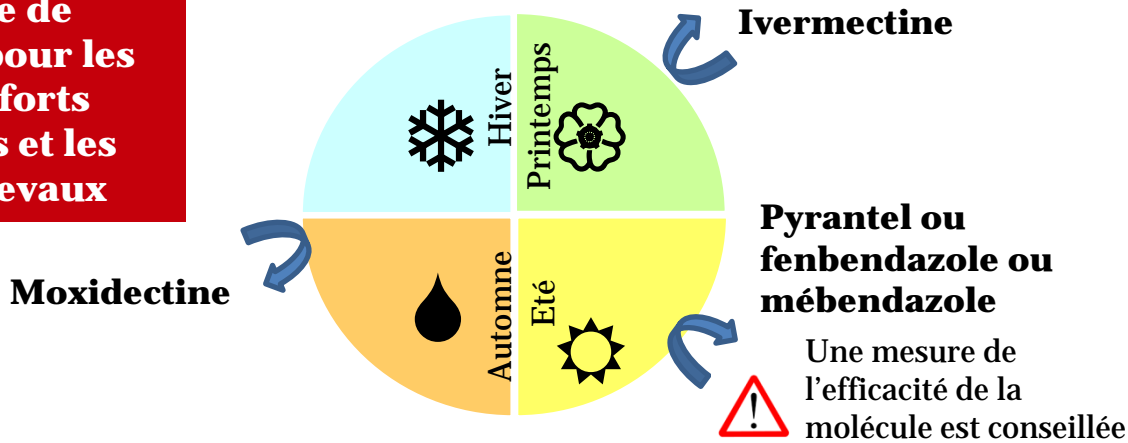
DIAGNOSTIC ET TRAITEMENT

La coproscopie permet d'évaluer le niveau d'excrétion d'œufs de strongles par un cheval. On distingue des forts et des faibles excréteurs. Les forts excréteurs sont vermifugés puisqu'ils contaminent fortement la parcelle.

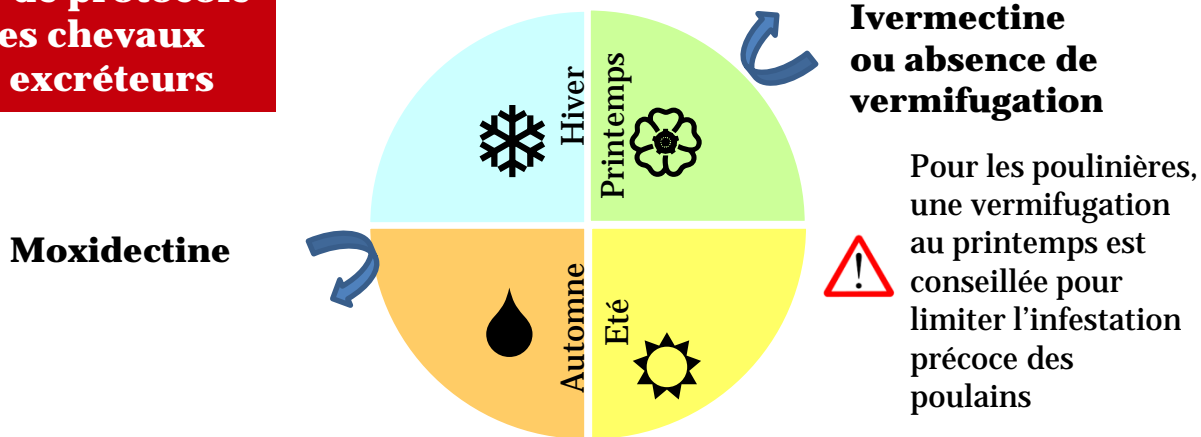
Activité des vermifuges vis-à-vis des petits strongles

	Ivermectine	Moxidectine	pyrantel	fenbendzole	mébendazole
Résistance en France en 2016	Absence de résistance	Absence de résistance	Résistance modérée	Résistance très répandue	Résistance très répandue
Larves	Activité partielle	Action sur les larves enkystées		Pendant 5 jours consécutif	
Adultes					

Exemple de protocole pour les chevaux forts excréteurs et les jeunes chevaux



Exemple de protocole pour les chevaux faibles excréteurs



N.B. : Ces protocoles sont donnés à titre d'exemple et peuvent varier en fonction des caractéristiques de l'exploitation et des pratiques d'élevage : consultez votre vétérinaire.