



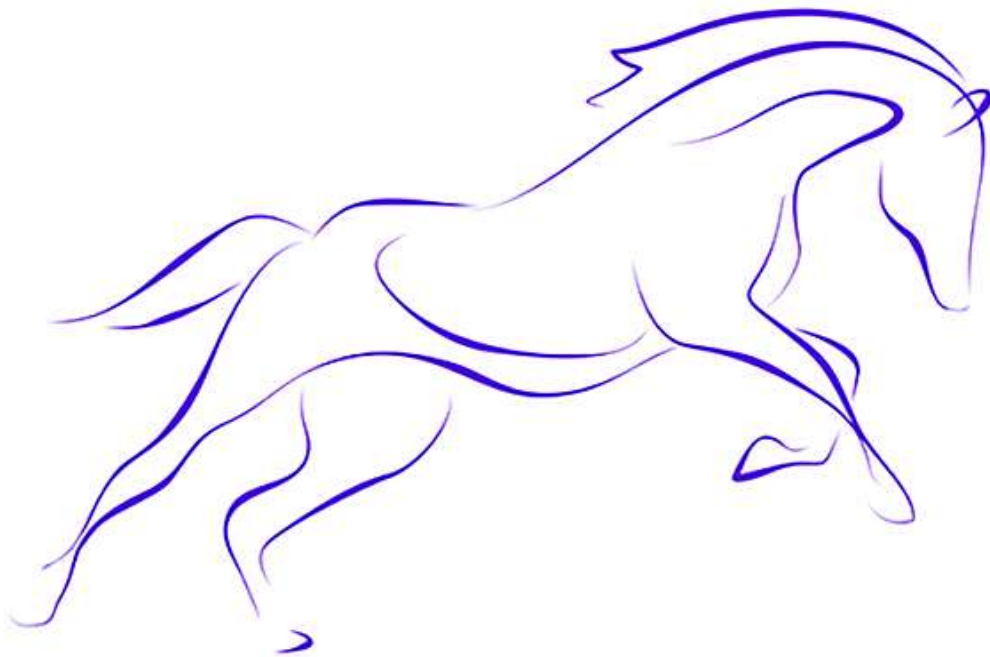
Ane des Pyrénées

L'âne des Pyrénées a pour berceau d'origine le sud et le sud-ouest de la France, ancienne province de Gascogne et la chaîne des Pyrénées.

par [Association nationale ânes et mulets des Pyrénées](#) - | 26.02.2019 |



Niveau de technicité :



Origine de l'âne des Pyrénées

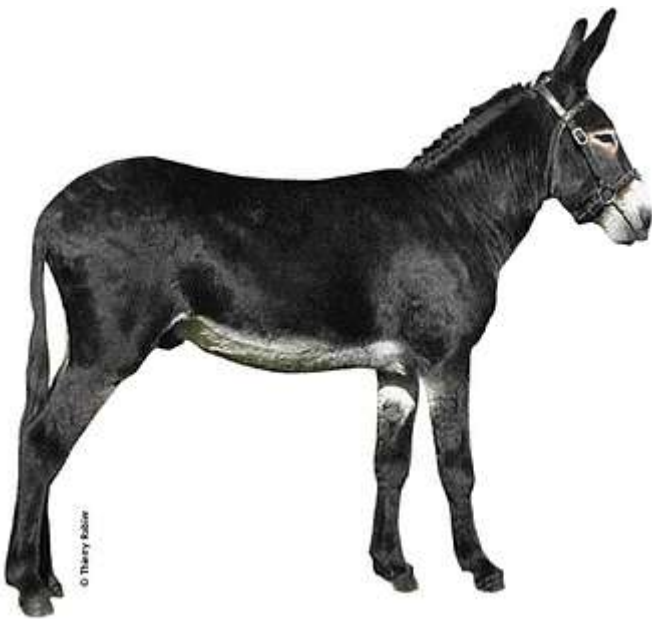


L'âne des Pyrénées a pour berceau d'origine le sud et le sud-ouest de la France, ancienne province de Gascogne et la chaîne des Pyrénées.

On le nomme parfois "Gascon", format plus réduit que le "Catalan" rencontré dans les Pyrénées Orientales sélectionné pour la production mulassière et comme améliorateur.

Morphologie

Large diversité



L'étendue du berceau, la variété des biotopes et des objectifs d'utilisation sont responsables d'une large diversité de types sensiblement différents.

Vif, ardent, l'expression de l'âne des Pyrénées est noble et éveillée. Il est de taille élevée, avec un corps mince et étroit. La tête est de grosseur moyenne au profil droit ou concave. Ses oreilles sont longues, minces et dressées. Ses membres sont fins.

Sa robe varie du noir, noir pangaré au bai foncé. Le pourtour des yeux, le bout du nez, les aisselles, le ventre et l'intérieur des membres sont décolorés se rapprochant le plus possible du blanc. Le poil est ras sauf jusqu'à l'âge

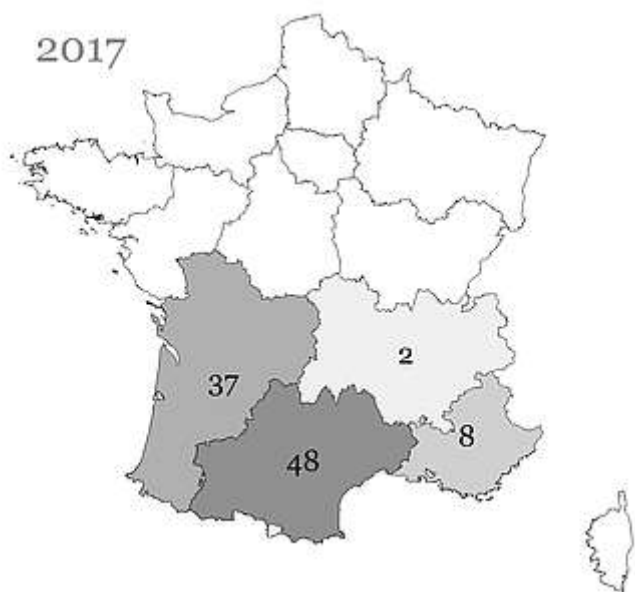
de deux ans (bourre).

On le classe en deux catégories :

Petite taille : 1,20m minimum à 1,35m maximum

Grande taille : 1,35m sans limite supérieure

Zone d'élevage



Le berceau de la race se situe principalement dans 3 régions :

- Aquitaine : Gironde, Landes, Pyrénées Atlantiques, Lot et Garonne
- Midi Pyrénées : Hautes Pyrénées, Gers, Ariège, Haute-Garonne, Tarn et Garonne
- Languedoc Roussillon : Aude, Pyrénées Orientales, Hérault

On compte aussi quelques élevages hors berceau de race dans les régions Limousin et PACA.

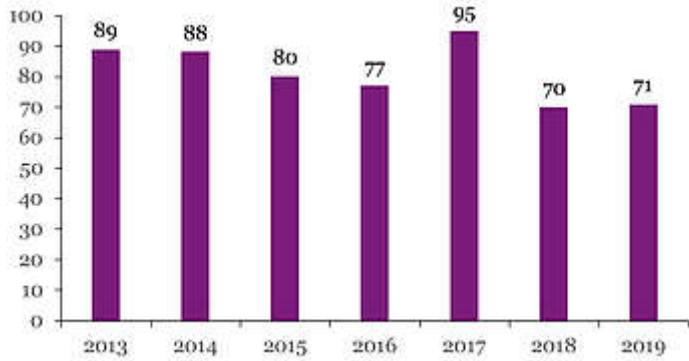
Les effectifs

L'âne des Pyrénées a été menacé, comme toutes les races d'ânes, par la mécanisation agricole. Cependant, le relief escarpé de nos montagnes fait que son élevage et son utilisation ont été maintenus jusqu'à l'heure actuelle dans des secteurs où la circulation routière est impossible.

Il profite maintenant du regain d'intérêt du public, et ses effectifs sont stabilisés, voire en légère augmentation grâce aux efforts d'une poignée de passionnés.

L'élevage en France

Données SIRE à la date du 26 février



95 immatriculations enregistrées en 2017 (77 en 2016), soit 16% du total des immatriculations d'ânes

164 ânesses des Pyrénées saillies en 2018 (143 en 2017)

131 ânesses saillies pour produire de l'âne des Pyrénées en 2018 (129 en 2017)

28 baudets âne des Pyrénées en activité en 2018 (31 en 2017)

A consulter pour en savoir plus : [Statistiques sur la filière équine](#).

L'utilisation



L'ânes des Pyrénées, façonné par des siècles d'utilisation en milieu difficile, est un champion du travail !

La diversité de ses types en fait un âne polyvalent qui peut être utilisé dans toutes les disciplines.

Les bergers et les randonneurs apprécient un animal de bât sobre et endurant.

Sa taille, son énergie, son aptitude au trot font de lui un excellent animal de selle ou d'attelage.

Les femelles produisent un lait apprécié pour la fabrication de produits cosmétiques.

Les baudets de grande taille produisent des mulets prés du sang utilisables en endurance ou en agriculture : accouplés avec des juments mérens, castillonnaises, percheronnes, bretonnes, anglo-arabe ou pure race espagnole, ils donnent naissance à des produits inscrits au registre des mulets des Pyrénées.

Enfin, il est comme tous les ânes, docile, patient et complice des petits et des grands !

Les manifestations

Les ânes des Pyrénées sont présentés tous les ans sur les foires de Bordeaux, de Tarbes et au Concours Général Agricole à Paris.

Les dates des concours sont fixées fin novembre pour la saison à venir et sont disponibles sur le site de l'association : www.anspyrenees.fr

Contact



Association nationale ânes et mulets des Pyrénées - APY
Route de Planque
31160 Arbas
Président : Nicolas Salviac
Tél : 05.59.39.22.50
projet.ane@hotmail.fr
www.anspyrenees.fr

En savoir plus sur nos auteurs

- Association nationale ânes et mulets des Pyrénées