

Quels sont les principaux parasites des chevaux adultes ?

Chevaux adultes au pré



Petits strongles ou cyathostomes

Localisation : muqueuse du petit intestin

Signes cliniques : diarrhée, amaigrissement

Pathogénicité : +++ chez les jeunes

Fréquence d'infestation : +++

Molécules contre les larves :

ivermectine (activité partielle), moxidectine, fenbendazole (5j consécutifs)

Contre les adultes : ivermectine, moxidectine,

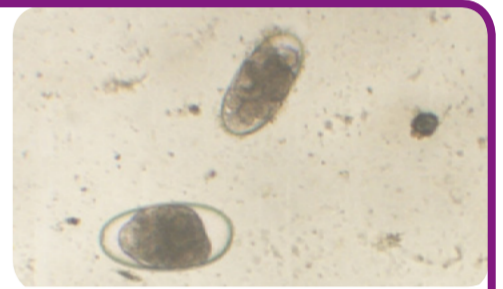
pyrantel, fenbendazole, mébendazole

Résistances

Grands strongles

Localisation : artères mésentériques

Signes cliniques : coliques, mort brutale



Pathogénicité : +++

Fréquence d'infestation : +

Molécules : ivermectine, moxidectine, pyrantel, fenbendazole, mébendazole



Ténias

Localisation : gros intestin

Signes cliniques : coliques



Pathogénicité : ++

Fréquence d'infestation : +++

Molécules : praziquantel, pyrantel (double dose)

Gastérophiles ou larves de mouches

Localisation : estomac

Signes cliniques : baisse de forme

Pathogénicité : +

Fréquence d'infestation : +++

Molécules : ivermectine, moxidectine



Chevaux adultes au box

Oxyures

Localisation : gros intestin

Signes cliniques : prurit péri-anal

Pathogénicité : +

Fréquence d'infestation : ++

Molécules : ivermectine, moxidectine, pyrantel, fenbendazole, mébendazole



équi-paedia

l'encyclopédie pratique
du cheval

